



大川内だより 4月号

令和6.4.1 発行 大川内コミュニティセンター ☎23-2774

3月1日現在 大川内町 人口:1,991(前月比△9) 世帯数: 891(前月比△2)



◎ 田んぼの学校発表会 ～大川内小5年生～

3月1日(金)大川内小学校で田んぼの学校の学習発表会が開催されました。5月の「田んぼの学校開校式」に始まり、種まき、田植え、稲刈り、餅つき、しめ縄づくりに続く学びの集大成とも言えるもので「農業の未来」をテーマに“農業は良い方向に向かっているか、いないか”を資料から導き出した学習の発表でした。導き出すまでの過程や自分なりの打開策、同一資料(グラフ)でも見方に違いがあり、大人も考えさせられるものでした。

1年を通してご指導、ご協力いただいた地域の皆さんお疲れさまでした。



◎ 秘窯の里ふれあいウォーキング

3月3日(日)「第13回 秘窯の里ふれあいウォーキング」が開催されました。早朝は肌寒かったものの、ウォーキングには絶好の日和となりました。今回は、参加者を町外にも広げたところ 151名の参加がありました。5年ぶりにふるまわれた“だご汁”は、前日から、大川内町食生活改善推進協議会の皆さんが250食用意してくれました。美味しく2杯3杯とおかわりをする人もいました。

大川内小学校から大川内山までの片道約3.4kmの道すがら、家族や友人と話し、道沿いの草花木を愛でながら楽しいひとときを過ごされたことでしょう。抽選会も一喜一憂、大いに盛り上がりました。



👉 さあ出発だー!



👉 だご汁には行列が...



🏠 ゴミ拾いながらウォーキング



♥ 行事の様子は、大川内コミュニティセンターにて 絶賛 放映中 見に来てね ♥

◎ 放課後子ども教室 (子ども茶道教室)



今年度の放課後子ども教室(子ども茶道教室)は、5月20日からお稽古を始め3月9日(土)のお稽古をもって無事終了しました。年間22回開催した教室では、立ち座り、歩き方、お菓子のいただき方などの所作、千歳盆や平手前など大変熱心に楽しくお稽古ができました。

指導していただいた重松ツユ子さま、前川万里子さま、ありがとうございました。20年近くご指導いただいた重松ツユ子さまは、健康上の理由から3月をもって退かれました。お世話になりました。



◎ プロモーションビデオ試写会を開催

3月10日(日)「全町民参加型」まるごと大川内プロモーション大作戦!! 「好きです 大川内! プロモーションビデオ大上映会」が開催されました。



この「全町民参加型」まるごと大川内プロモーション大作戦は、令和4年度から県と市の「さが未来アシスト事業費補助金」及び市の「地域づくり交付金」を活用して事業に取り組んだもので、ドローンで撮影した映像や町民の方が撮影された映像などをもとに大川内町の春夏秋冬を盛り込んだビデオが完成! 上映会の運びとなりました。

上映会には、町内外から50名を超える参加者がありました。

◎ 合同監査 無事終わる!

3月6日(水)スポーツ協会、22日(金)町振興協議会、交通安全協会、防犯協会、地区社会福祉協議会などの各種団体の合同監査がありました。20を超える事業や団体の経理簿、決算書等を厳正に監査していただき、適正に処理されていることが確認されました。詳細は総会にてご確認いただくことになります。



春の交通安全県民運動

期間: 4月6日~4月15日



◇◆ 4月10日は、交通事故死ゼロを目指す日です ◇◆

◇4月15日は「新入学児を交通事故から守る日」通学指導キャンペーン

運動期間中、「立哨指導」や「交通安全広報活動」などを実施いたしますのでみまもり隊をはじめ関係の皆さんのご協力をよろしくお願いいたします。

みんなで交通ルールを守ろう!

◎ 市美術展 作品募集

- 出品資格 市民、市内在勤者、市内のクラブ等で活動している中学生以上の人
- 出品方法 各会期の出品申込受付期間に出品申込書を提出
- 出品料 無料
- 申込期限 各会期の搬入日
- 会期 前期【書】5月15日(水)～19日(日)
中期【写真・工芸】5月22日(水)～26日(日)
後期【絵画】5月29日(水)～6月2日(日)
- 場所 市民センター
- 問合先 生涯学習課生涯学習係 ☎ 22-1262



◎ 林野火災に注意してください！

春は、林野火災が多発する季節です。

枯れ葉が地上に積もり、下草も枯れているうえに、降水量が少なく、乾いた風が吹くなどして空気が乾燥するため、林野火災が発生しやすい気象条件になります。林野火災に直結する原因である野外償却は原則として法律で禁止されており、例外として認められているものについては、消防署へ火災と紛らわしい行為の届出が必要になります。

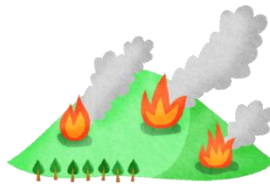
また、害虫駆除や焼畑等についても市役所へ火入れの許可申請が必要です。屋外での火の取扱いには、下記のことにご注意ください。

○林野火災に起因する注意点

- ・強風注意報、乾燥注意報などが発表されている時や、周囲に枯れ葉などの燃えやすいものがある場所での火気の使用は差し控える。
- ・喫煙は指定された場所で行い、火は必ず消し、投げ捨てない。
- ・バーベキュー等で火を使用する場合は、指定された場所で行い、終わったら完全に消火する。

○届出や許可の期間における火の取扱い

- ・空気が乾燥している時や風の強い日は避ける
- ・焼却している時はその場を離れない。
- ・消火用具を準備する。(水バケツ、消火器など)



- 問合先：火災と紛らわしい行為の届出 伊万里消防署 ☎ 23-2119
火入れの許可申請 市建設農林水産部農山漁村整備課 ☎ 23-2591

● 大川内町防犯協会からのお願い



不審な電話には、一人で悩まず家族や警察に相談しましょう。

- ・電話でのお金の話は詐欺です！
- ・ATMで還付金の手続きはしません！

☆ 4月の行事予定 (変更・中止の場合もあります)

日	曜	行事内容	時間	場所	主催
3	水	スポーツ協会理事会	19:30～		スポーツ協会
4～	木	空手道場(4/11,18,25)毎週木	19:00～	コミュニティセンター	正道会館
5～	金	舞踊クラブ(4/12,19)	9:30～		青螺長寿会
6	土	大川内保育園入園式	10:00～	大川内保育園	大川内保
8	月	区長会就任式・区長会	13:30～	コミュニティセンター	区長会
8	月	春の交通安全クラブリッパキャパ	17:00～	エレナ付近	市交対協
9	火	大運動会プログラム検討委員会	19:00～	コミュニティセンター	大運動会運委
11	木	伊万里中学校入学式	9:30～	伊万里中学校	伊万里中
12	金	大川内小学校入学式	10:00～	大川内小学校	大川内小
12	金	リフレッシュダンス(4/26)	14:00～	コミュニティセンター	青螺長寿会
12	金	大運動会運営委員会	19:00～		大運動会運委
15	月	「新入学児を交通事故から守る日」 通学指導キャンペーン ☆交通安全よろしくをお願いします	7:20～	町内	交通安全協 交通対策協
15	月	みまもり隊対面式	8:30～	大川内小学校	みまもり隊
16	火	子ども会役員会	19:30～		子ども会
17	水	スポーツ協会理事会	19:30～		スポーツ協会
18	木	地区社協役員会	14:00～	コミュニティセンター	地区社協
24	水	自治公民館長会・主事会総会	19:00～		自治公・主事会
25	木	青螺長寿会総会	10:00～		青螺長寿会

☆ 家読(うちどく)おすすめ本 2024年4月号

～ おもしろいよ！よんでみて ～ 市民図書館 ☎ 23-4646



えほん『うさぎのソロモン、へんしんする』 低学年『ハブハブハー』
中学年『ほたとワタルの物語』 高学年『直紀とふしぎな庭』《小学生向け》

『ケモノたちがはしる道』 『平安のステキな！女性作家たち』
『勉強ができる子は 何が違うのか』 『くもち』がいちばん好きなもの』
『14歳からの映画ガイド 世界の見え方が変わる100本』 《中学生向け》

★今までにあなたが撮った写真やビデオ(公民館まつりや地区行事、風景など)がありましたら、大川内コミュニティセンターにて放映します。ご持参ください！

令和6年度の職員体制です。今年度もよろしくをお願いします。

センター長:吉田みずほ 副センター長:小國八郎 職員:古賀ルミ

